

DLP-S40

INLINE STAINLESS STEEL PUMP



dwp 동원펌프|주|
DONGWONPUMP CO.,LTD



특징

- 스테인리스 제작으로 내구성이 뛰어나며 부식에 강함
- 인라인 형태로 효율적인 파이프 라인 연결 가능
- 간편한 설치 및 유지보수, 공간 절약
- 고효율 및 안정적인 성능
- 고급 재료 및 설계 기술 사용으로 소음 및 진동 최소화

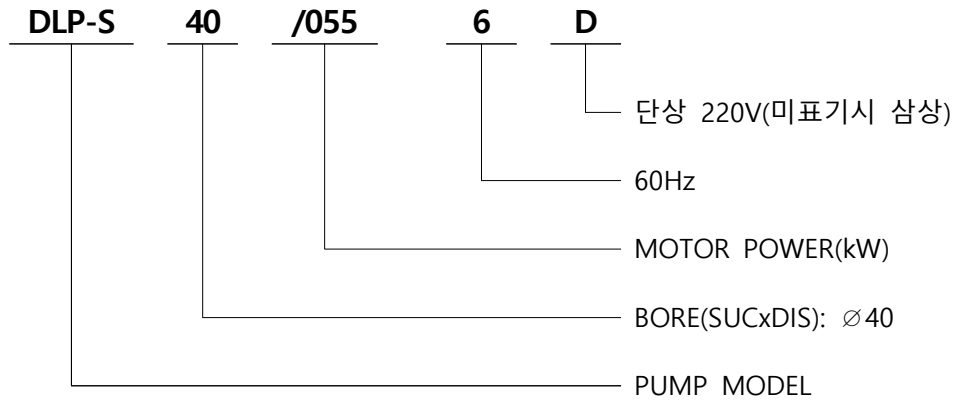
용도

- 급탕 순환, 급탕 대류 등 모든 급탕 용도
- 냉수, 온수 등 냉난방 순환용
- 가정, 소형 빌라 등의 난방 순환용

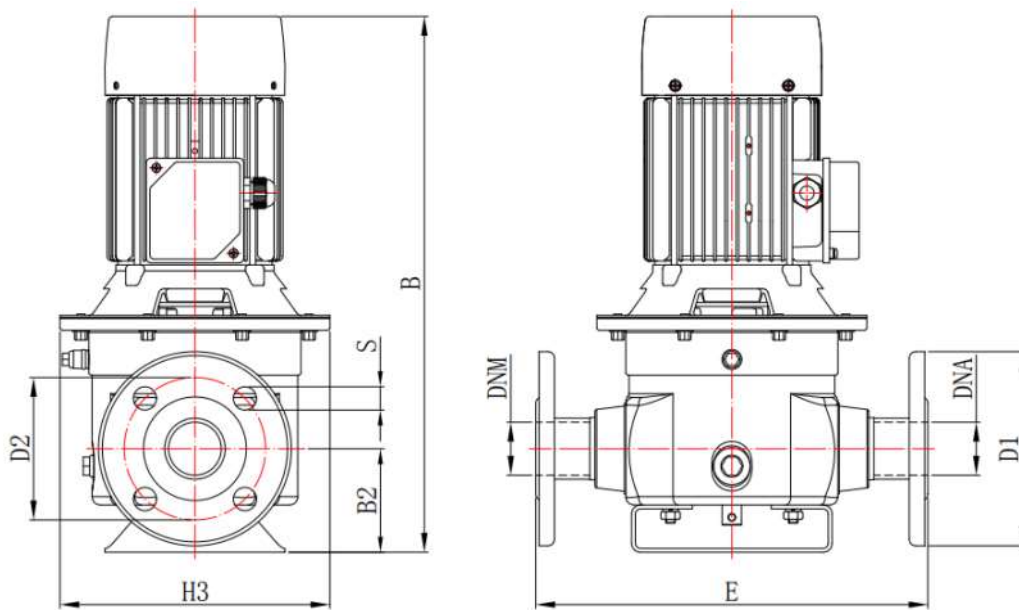
주요사양 및 사용조건

항 목		내 용
유량(m ³ /min)		0.155
양정(m)		11
허용압력(bar)		10
회전수(rpm)		3500
회전방향		CW
사용온도범위(°C)		-15 ~ 80
플랜지 (FLANGE)	Rating	DIN/PN 10
	Facing	RF
	플랜지 위치	SIDE SUCTION / SIDE DISCHARGE
축봉 타입		Mechanical Seal
MOTOR		<ul style="list-style-type: none"> · 전폐식 · 절연등급: F등급 · 보호등급: IP55 · 220/380V, 60Hz, 3500rpm

표시형식

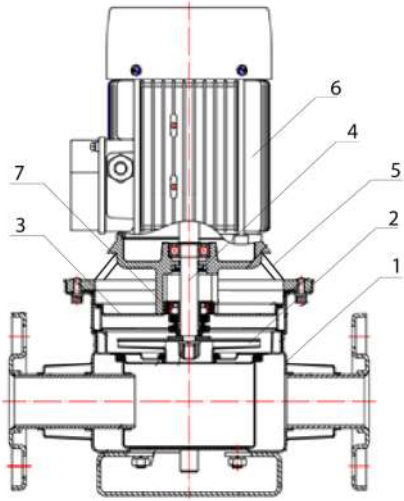


외형치수



MODEL	E	B	B2	H3	D1	D2	S	DNA	DNM	Weight (kg)
DLP-S40/055	305	415	87.5	210	150	110	18	40	40	14

제품구조



NO.	부품명	재 질
1	케이싱	STS304
2	임펠러	STS304
3	상부케이싱	STS304
4	샤프트	STS304
5	브라켓	GC200
6	모터 케이스	알루미늄
7	메카니컬씰	Carbon/SiC/NBR

성능곡선도

DLP-S40/0556

